

Sistema IGS-150

Fácil de utilizar

Mediante el uso de 15 giróscopos inerciales, el IGS-150 es el sistema de captura de movimiento que permite la obtención de datos precisos de la orientación tridimensional de los segmentos corporales. El sistema permite registrar desde movimientos complejos hasta movimientos sutiles, con riqueza en los matices de cada uno de ellos, y a un precio asequible. No es necesaria su calibración, por lo que un usuario sin experiencia puede instalarlo y comenzar a registrar datos de captura de movimiento en menos de 30 minutos. La portabilidad del sistema hace que éste pueda utilizarse en innumerables entornos de captura.

Tiempo de colocación del traje: 5 minutos

Tiempo de arranque del sistema para la captura: 2 minutos

Peso del sistema: 1.5 kg

Rango de tamaño del actor: ilimitado

Material del traje: tejido elástico de lycra, velcro



Calidad de los datos

El sistema IGS-150 ofrece datos precisos de captura de movimiento de cuerpo completo, por lo que es recomendable para escuelas de formación en animación 3D, desarrolladores independientes y animadores de personajes. Como todos los sistemas de Animazoo, el IGS-150 no presenta la desventaja de los sistemas ópticos de pérdida de datos por oclusión de marcadores.

Versatilidad

Los datos obtenidos con el IGS-150 pueden capturarse con el sistema operativo de Animazoo a diferentes frecuencias de captura: 30, 60 ó 120. Utilizando los potentes drivers y plug-ins de Animazoo, los datos podrán importarse directamente a los paquetes de software líderes en animación, como MotionBuilder, Maya, 3D Studio Max y Blender. Además, existen drivers para captura en tiempo real para Autodesk MotionBuilder, UDK y Unity.

Especificaciones del hardware

| | |
|---|-------------------------------|
| Giróscopos inerciales | 15 |
| Sensores miembros inferiores | 7 |
| Sensores miembros superiores | 8 |
| Tasa de actualización de datos inerciales | 500Hz |
| Tasa angular máxima | 500° por segundo |
| Precisión del sensor angular | <0.01° |
| Guiñada (Yaw) | ≤ 2° |
| Cabeceo (Pitch) | ≤ 1.5° |
| Alabeo (Roll) | ≤ 1.5° |
| Interferencia magnética | Compensación Limitada |
| Oclusión de marcadores | No |
| Sensor de translación global | 6 GDL |
| Calibración del sensor | Entrega del sistema calibrado |
| Peso del sensor | 11.2 gramos |
| Tamaño del sensor | 56mm x 14mm x 9mm |
| Batería | Integrada, recargable |
| Tiempo medio de duración de la batería | 3 horas |
| Cargador DC | 3.5 y 7.5 V |
| Cables | Cadena de cables unifilares |

Especificaciones del sistema operativo

| | |
|----------------------------|---------------------------------|
| Switches opcionales | No |
| Frecuencia de captura | 30/60/120 |
| Requerimientos del sistema | P3 o superior, 256 MB RAM |
| Sistema operativo | Windows XP, Vista, W7 – 32 bits |

Cableado

| | |
|----------------------|-----------------------|
| Conectividad | USB 10m |
| Entorno de operación | Seco, de 0 a 40°C |
| Itinerancia | Con múltiples routers |

Sistema inalámbrico

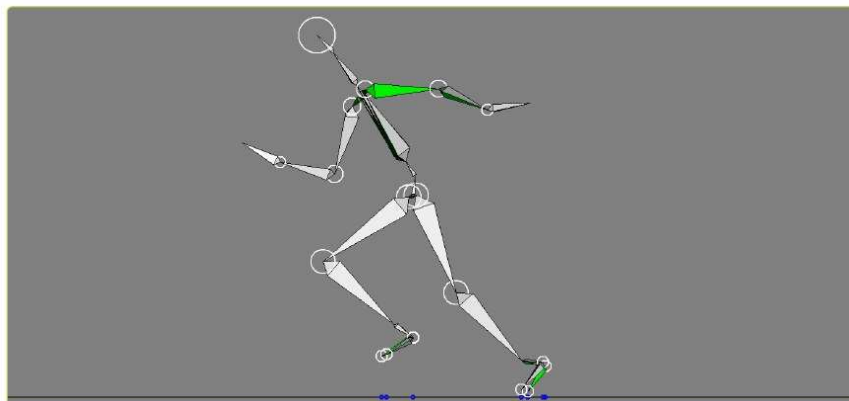
| | |
|----------------------|----------------------------|
| Sistema inalámbrico | Banda WiFi 2.4 Hz |
| Rango de autonomía | 200m |
| Itinerancia | Con múltiples routers WiFi |
| Entorno de operación | Seco, de 0 a 40°C |



ADVANCED MEDICAL SYSTEMS S.L.
DISTRIBUCION DE EQUIPOS MEDICOS

C/ Narciso Serra nº 5, Local 4. 28007. MADRID
Telf./Fax: 914335248
Email: info@advancedmedicalsistemas.es
Web: www.advancedmedicalsistemas.es

Sistema operativo



Potentes herramientas para la integración de los sistemas de Animazoo en su propio software

Animaview

Con la opción de registrar a las frecuencias de captura de 30, 60 ó 120 fps, Animaview es un completo interfaz de usuario que permite la visualización de los datos en tiempo real en un entorno 3D. Utilizando Animaview, podrá capturar y reproducir los datos en 360 grados, otorgando al director una potente herramienta de previsualización. Los datos obtenidos pueden posteriormente grabarse en formato BVH, AN o en archivo de texto, además de permitir la conexión directa con MotionBuilder, que graba los datos en formato FBX.

Animazoo Editing Suite

Esta herramienta ha sido diseñada específicamente para editar los datos durante la fase del post procesado. Entre las funciones que incluye están:

- **AutoCal** – Programa para el ajuste de las articulaciones, asegurando la correcta geometría del esqueleto del actor.
- **Auto Cleaning** – Función para marcar y limpiar los datos, y opción de post procesado.
- **Keyframe Editor** – Permite la manipulación de variables como la velocidad, posición, puntos de contacto y trayectorias. Esta aplicación proporciona al animador control total sobre cada movimiento de los datos durante el post procesado.

IGS-Biomech

El nuevo software para análisis biomecánico de Animazoo, el IGS-Biomech aporta herramientas para la obtención de gráficas de la cinemática articular en tiempo real, pudiendo intercambiar diferentes modelos cinemáticos. Además, es posible la visualización en tiempo real del ecualizador de la señal y la adquisición integrada de datos en bruto.

Data Streaming

Los datos obtenidos de la captura de movimiento pueden exportarse en tiempo real a través de Internet, permitiendo la visualización remota de sus sesiones de captura. Los usuarios a distancia pueden grabar y dirigir la sesión, pero los datos sólo podrán salvarse en el ordenador en el que esté operando el traje de captura.

Animazoo SDK

El Software Development Kit (SDK) proporciona potentes herramientas para integrar el sistema de Animazoo con su propio software. Esto permite a los desarrolladores crear paquetes a medida que aprovechen la captura de movimiento de Animazoo.

ADVANCED MEDICAL SYSTEMS S.L.
DISTRIBUCION DE EQUIPOS MEDICOS

C/ Narciso Serra nº 5, Local 4. 28007. MADRID
Telf./Fax: 914335248
Email: info@advancedmedicalsistemas.es
Web: www.advancedmedicalsistemas.es