

ACCESORIOS



ADVANCED MEDICAL SYSTEMS S.L.
DISTRIBUCION DE EQUIPOS MEDICOS

C/ Valencia 25, 1º-8. 28012. MADRID
Telf./Fax: 914335248 - 667750954

Email: aschatzmann@advancedmedicalsistemas.es
Web: www.advancedmedicalsistemas.es



QUALISYS

Tabla de Contenido

Marcadores pasivos 4	Equipo de calibración..... 10
Marcadores superesféricos	Set de calibración de vara
Marcadores suaves	Set de reemplazo de vara
Marcadores recubiertos a mano	Matriz de corrección de lentes
Marcadores especializados 5	Dispositivos de montaje de cámaras..... 11
Marcadores suaves con base X (velcro)	Trípodes y cabezales
Marcadores faciales	Soporte de pared
Marcadores subacuáticos	Súper abrazadera
Hoja retro-reflectante	Rieles de aluminio
Accesorios para marcadores 6	Dispositivos externos y conexiones..... 12
Bases de marcadores	Dispositivos de seguimiento ocular
Agrupación para análisis de la marcha	Placas de fuerza
Pegamento y cinta para fijar marcadores a la piel	Dispositivos de electromiografía (EMG)
Trajes y accesorios de captura de movimiento..... 7	Dispositivos de activación y sincronización..... 13
Trajes de captura de movimiento (MOCAP)	Interfaz de adquisición análoga USB
Gorra de captura de movimiento (MOCAP)	Cables divididos
Calzado para manos y pies (MOCAP)	Interruptores de activación
Marcadores activos 8	Unidades de sincronización de cámaras
Marcadores activos de largo alcance	Cableado y alimentación..... 14
Cubierta de marcadores activos para integración con Crazyflie	Cables de datos/alimentación
Naked Traqr	Kits de fuente de alimentación
Dispositivos de seguimiento 9	Accesorios adicionales..... 15
Traqr activo	Ordenadores
Traqr pasivo	Estuches de Transporte
Accesorios y piezas de Traqr	Filtros Solares



¿Sabías?

Ahora, los accesorios están disponibles para comprar con tarjeta de crédito en el sitio web de Qualisys. Las compras en línea actualmente solo están disponibles en la UE, EE. UU., Noruega, Suiza y el Reino Unido.

Visita nuestra tienda en línea en:
qualisys.com/hardware/accessories.

ADVANCED MEDICAL SYSTEMS S.L.
DISTRIBUCION DE EQUIPOS MEDICOS

C/ Valencia 25, 1º-8. 28012. MADRID

Tel./Fax: 914335248 - 667750954

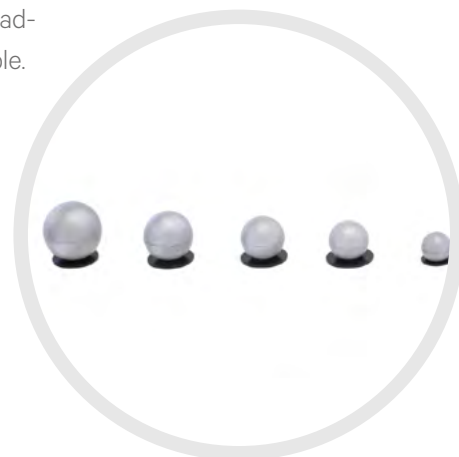
Email: aschatzmann@advancedmedicalsistemas.es

Web: www.advancedmedicalsistemas.es

MARCADORES SUPERESFÉRICOS

Los marcadores superesféricos vienen con una base delgada y liviana, lo que los convierte en la elección ideal cuando los marcadores se adhieren a la piel u objetos con cinta adhesiva de doble cara. Los marcadores están diseñados para ser lo más redondos posible.

Artículo no.	Descripción
160300	Marcador - superesférico Ø6.5mm M3, 10 pz
160301	Marcador - superesférico Ø6.5mm M3, 50 pz
160302	Marcador - superesférico Ø6.5mm M3, 100 pz
160310	Marcador - superesférico Ø8mm M3, 10 pz
160311	Marcador - superesférico Ø8mm M3, 50 pz
160312	Marcador - superesférico Ø8mm M3, 100 pz
160320	Marcador - superesférico Ø9.5mm M3, 10 pz
160321	Marcador - superesférico Ø9.5mm M3, 50 pz
160322	Marcador - superesférico Ø9.5mm M3, 100 pz
160330	Marcador - superesférico Ø12.5mm M4, 10 pz
160331	Marcador - superesférico Ø12.5mm M4, 50 pz
160332	Marcador - superesférico Ø12.5mm M4, 100 pz
160340	Marcador - superesférico Ø14mm M4, 10 pz
160341	Marcador - superesférico Ø14mm M4, 50 pz
160342	Marcador - superesférico Ø14mm M4, 100 pz
160360	Marcador - superesférico Ø16mm M4, 10 pz
160361	Marcador - superesférico Ø16mm M4, 50 pz
160362	Marcador - superesférico Ø16mm M4, 100 pz
160380	Marcador - superesférico Ø19mm M4, 10 pz
160381	Marcador - superesférico Ø19mm M4, 50 pz
160382	Marcador - superesférico Ø19mm M4, 100 pz



MARCADORES SUAVES

Los marcadores suaves son unidades bastante duraderas. Constan de dos partes principales: el propio marcador con un tornillo incorporado y una base de neopreno de doble cara. El marcador es una bola de espuma cubierta con una película reflectante Scotch-Lite. Cada paquete contiene 10 marcadores.

Artículo no.	Descripción
160156	Marcador - Suave Ø12,5 mm con base de neopreno de 38 mm
160155	Marcador - Suave Ø15 mm con base de neopreno de 38 mm
160154	Marcador - Suave Ø19 mm con base de neopreno de 38 mm
160157	Marcador - Suave Ø25 mm con base de neopreno de 38 mm



MARCADORES RECUBIERTOS A MANO

Estos marcadores roscados duros se pueden atornillar en grupos rígidos, marcos de calibración y varitas. Disponibles en tamaños de hasta 50 mm. Se venden individualmente.

Artículo no.	Descripción
160051	Marcador - esférico roscado Ø12 mm
160053	Marcador - esférico roscado Ø16 mm
160052	Marcador - esférico roscado Ø19 mm
160059	Marcador - esférico roscado Ø30 mm
160055	Marcador - esférico roscado Ø40 mm
160056	Marcador - esférico roscado Ø50 mm

ADVANCED MEDICAL SYSTEMS S.L.
DISTRIBUCION DE EQUIPOS MEDICOS
 C/ Valencia 25, 1º-8. 28012. MADRID
 Telf./Fax: 914335248 - 667750954
 Email: aschattmann@advancedmedicalsistemas.es
 Web: www.advancedmedicalsistemas.es

Advanced Medical Systems SL informa de que pueden existir discrepancias entre las características expuestas en esta documentación y los productos distribuidos, debido a posibles cambios realizados por el fabricante sin previo aviso. La información expuesta en este documento sirve exclusivamente para la comercialización de los productos distribuidos por Advanced Medical Systems SL, y no debe ser utilizada con otra finalidad.



MARCADORES SUAVES CON BASE X (VELCRO)

Estos marcadores están diseñados con una base en forma de X de velcro, asegurando que no se caerán durante una toma, una opción preferida para aplicaciones como animación.

Artículo no.	Descripción
160550	Marcador - Suave Ø9mm X Base con velcro, 10pz
160555	Marcador - Suave Ø9mm rectángulo (dedo) base con velcro, 10pz
160570	Marcador - Suave Ø14mm X Base con velcro, 10pz
160580	Marcador - Suave Ø19mm X Base con velcro, 10pz



MARCADORES FACIALES

Estos marcadores son ideales para la captura de movimiento facial. El marcador de 2.5 mm está preengomado para su fijación directa a la piel. El marcador de 4 mm se adhiere con cinta adhesiva de doble cara.

Artículo no.	Descripción
160043	Marcador - superesférico, Ø2.5mm pre-pegamento, 10 pz
160044	Marcador pasivo - Esférico, Ø4 mm , 10 pz



MARCADORES SUBACUÁTICOS SUPERESFÉRICOS

Estos marcadores subacuáticos son más duraderos que los marcadores subacuáticos pegados y son adecuados para uso prolongado bajo el agua. (Solo recomendado para uso bajo el agua).

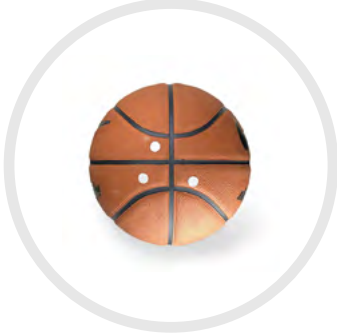
Article no.	Descripción
160350	Marcador - superesférico Ø14mm UW M4, 10 pz
160351	Marcador - superesférico Ø14mm UW M4, 50 pz
160352	Marcador - superesférico Ø14mm UW M4, 100 pz
160370	Marcador - superesférico Ø16mm UW M4, 10 pz
160371	Marcador - superesférico Ø16mm UW M4, 50 pz
160372	Marcador - superesférico Ø16mm UW M4, 100 pz
160390	Marcador - superesférico Ø19mm UW M4, 10 pz
160391	Marcador - superesférico Ø19mm UW M4, 50 pz
160392	Marcador - superesférico Ø19mm UW M4, 100 pz



MARCADORES SUBACUÁTICOS RECUBIERTOS A MANO

Dado que se pierden las propiedades retroreflectantes cuando los marcadores pasivos comunes están bajo el agua, cada cuerpo esférico roscado está cubierto con una cinta retroreflectante, adecuada para uso bajo el agua (se vende por separado). Para uso tanto sobre como bajo el agua.

Artículo no.	Descripción
160061	Marcador - Esférico roscado Ø19 mm UW
160060	Marcador - Esférico roscado Ø30 mm UW
160062	Marcador - Esférico roscado Ø40 mm UW
160063	Marcador - Esférico roscado Ø50 mm UW
160064	Bajo el agua - Cinta retrorreflectante, 1000x50 mm



HOJA RETRO-REFLECTANTE

Corta un trozo de la hoja de 210x297 mm para crear un marcador reflectante plano. La parte posterior de la hoja es adhesiva, por lo que la cinta se adhiere directamente a superficies como pelotas o similares.

Artículo no.	Descripción
160043	Marcador - Cinta retrorreflectante, Hoja, 210x297 mm

ADVANCED MEDICAL SYSTEMS S.L.
DISTRIBUCION DE EQUIPOS MEDICOS
 C/ Valencia 25, 1º-8. 28012. MADRID
 Telf./Fax: 914335248 - 667750954
 Email: aschatzmann@advancedmedicalsistemas.es
 Web: www.advancedmedicalsistemas.es

BASES PARA MARCADORES

Bases delgadas y ligeras para marcadores con rosca M3 o M4. Se pueden usar solas con otros tipos de marcadores o como pieza de repuesto para marcadores superesféricos.

Artículo no.	Descripción
160395	Marcador - base de plástico Ø10mm M3, 10 pz
160396	Marcador - base de plástico Ø16mm M4, 10 pz



AGRUPACIÓN PARA ANÁLISIS DE LA MARCHA

Dispositivos rígidos para mantener los marcadores unidos a las partes superior e inferior del cuerpo, sujetos al cuerpo con una correa FabriFoam SuperWrap (incluida). Los grupos moldeados personalizados tienen puntos de goma suave para minimizar el deslizamiento sobre la piel e inserciones de latón con roscas hembra UNC 6-32 para sujetar hasta tres marcadores suaves para la parte superior del cuerpo y cuatro marcadores suaves para la parte inferior del cuerpo (los marcadores están incluidos).

Artículo no.	Descripción
160145	2 grupos de marcadores para la parte inferior del cuerpo con 8 marcadores y banda
160146	2 grupos de marcadores para la parte superior del cuerpo con 6 marcadores y banda
160149	Correa SuperWrap de repuesto para el grupo



CINTA

Cinta adhesiva extraadherente y amigable con la piel para sujetar marcadores a la piel. La cinta es hipoalergénica y adecuada para aplicaciones médicas. Disponible en dos anchos diferentes, donde la versión más estrecha es ideal para preparar rápidamente marcadores.

Artículo no.	Descripción
160188	Cinta adhesiva doble para aplicar marcadores en la piel



LEUKOTAPE CLÁSICO

Usa esta cinta no reflectante con acabado mate para cubrir reflejos no deseados en zapatos deportivos y otros objetos, para brindar soporte adicional a los marcadores durante movimientos rápidos o adjúntala al objeto como una capa base para proporcionar una superficie ideal para sujetar marcadores con cinta adhesiva doble.

Artículo no.	Descripción
160186	Cinta deportiva (Leukotape Classic)



PEGAMENTO PARA SUJETAR MARCADORES EN LA PIEL¹

Para aplicaciones especialmente exigentes, se puede usar pegamento como opción a la cinta adhesiva doble. Esto puede ser necesario para un uso prolongado bajo el agua o en algunos casos durante la medición de animales.

Artículo no.	Descripción
160185	Pegamento Mastix Silicone 30 ml, adecuado para sujetar la base en la piel
160187	Pegamento Mastix Spirit Gum 50 mm, para aplicar marcadores en la piel
160184	Removedor Mastix 100 ml



¹Se envía únicamente por camión.

ADVANCED MEDICAL SYSTEMS S.L.
DISTRIBUCION DE EQUIPOS MEDICOS
 C/ Valencia 25, 1º-8. 28012. MADRID
 Telf./Fax: 914335248 - 667750954
 Email: aschatzmann@advancedmedicalsistemas.es
 Web: www.advancedmedicalsistemas.es

Los trajes de captura de movimiento de Qualisys están diseñados para un seguimiento preciso del movimiento humano. El traje se ajusta naturalmente al cuerpo y proporciona mayor transpirabilidad debido a la colocación estratégica del velcro. Las guías de posición en T en cada brazo indican claramente el más mínimo giro o enganche en la tela, incluso desde la distancia. Los trajes están disponibles como trajes de una o dos piezas. Tallas personalizadas disponibles bajo pedido.

TRAJES MOCAP

Artículo no.	Descripción
160500	Traje Mocap - Dos piezas unisex (mujer XS/hombre XXS)
160501	Traje Mocap - Una pieza unisex (mujer XS/hombre XXS)
160502	Traje Mocap - Dos piezas unisex (mujer S/hombre XS)
160503	Traje Mocap - Una pieza unisex (mujer S/hombre XS)
160504	Traje Mocap - Dos piezas unisex (mujer M/hombre S)
160505	Traje Mocap - Una pieza unisex (mujer M/hombre S)
160506	Traje Mocap - Dos piezas unisex (mujer L/hombre M)
160507	Traje Mocap - Una pieza unisex (mujer L/hombre M)
160508	Traje Mocap - Dos piezas unisex (mujer XL/hombre L)
160509	Traje Mocap - Una pieza unisex (mujer XL/hombre L)
160510	Traje Mocap - Dos piezas unisex (mujer XXL/hombre XL)
160511	Traje Mocap - Una pieza unisex (mujer XXL/hombre XL)
160512	Traje Mocap - Personalizado



**Codificación por colores fácilmente identificable por tamaño,*



GUÍA DE TALLAS

Mujer	XS	S	M	L	XL	XXL
Hombre	XXS	XS	S	M	L	XL
Pecho	78/31	84/33	90/35	96/38	102/40	108/42
Cintura	66/26	72/28	78 /31	84/33	90/35	96/38
Cadera	86/34	92/36	98/39	104/41	110/43	116/46

Todas las medidas se muestran en cm/pulgadas.



GORRO MOCAP

Artículo no.	Descripción
160535	Traje Mocap - Gorro



GUANTES MOCAP

Artículo no.	Descripción
160530	Guantes Mocap - Dedos al descubierto (S/M)
160531	Guantes Mocap - Dedos al descubierto (L/XL)

CALZADO MOCAP

Artículo no.	Descripción
160536	Calzado Mocap - S/M
160537	Calzado Mocap - L/XL

El calzado se envuelve alrededor del pie para proporcionar libertad de movimiento y comodidad, al mismo tiempo que ofrece una base segura para marcadores críticos y un agarre antideslizante.

ADVANCED MEDICAL SYSTEMS S.L.
DISTRIBUCION DE EQUIPOS MEDICOS

C/ Valencia 25, 1º-8. 28012. MADRID
Telf./Fax: 914335248 - 667750954
Email: aschatzmann@advancedmedicalsistemas.es
Web: www.advancedmedicalsistemas.es

MARCADORES ACTIVOS DE LARGO ALCANCE

- Aplicaciones marinas e industriales

La unidad de control de marcadores activos de largo alcance impulsa hasta cuatro marcadores activos y se activa mediante un detector de infrarrojos (IR) u otra unidad de control (u otra fuente de sincronización). Puede alimentarse tanto con una batería recargable de ion de litio como con cualquier fuente de 12VDC, y puede realizar un seguimiento a más de 100 m de distancia a frecuencias de hasta 200 fps. Todos son resistentes a salpicaduras con clasificación IP65.



Artículo no.	Descripción
160685	Marcador Activo - Largo Alcance - Kit 4 marcadores
160670	Marcador Activo - Largo Alcance - Controlador para 4 marcadores
160671	Marcador Activo - Largo Alcance - Marcador 50mm, 5 metros
160678	Marcador Activo - Largo Alcance - Receptor IR, 5 metros
130434	Kit de calibración, Marcador activo - Varita 1000, Largo alcance con controladores

CUBIERTA DE MARCADORES ACTIVOS PARA INTEGRACIÓN CON CRAZYFLIE

La cubierta de marcadores activos permite un seguimiento robusto y de largo alcance mediante Qualisys QTM. La plataforma admite hasta 4 identificadores, lo que permite tener muchas configuraciones diferentes sin tener que llevar marcadores esféricos voluminosos.



Artículo no.	Descripción
230181	Cubierta activa para Crazyflie

NAKED TRAQR

Incruste el Naked Traqr en objetos, como drones, para un seguimiento sin esfuerzo y armonioso. El kit incluye Naked Traqr, detector de IR, 8 LED de NIR, 20 cables precrimpeados de 150 mm, 2 conectores LED, 1 conector de detector de IR. Batería se vende por separado (1200 mAh).



Artículo no.	Descripción
160691	Naked Traqr Kit (excl. batería)
160699	Batería para Naked Traqr
160700	Clip-on HP Reverb (incluido Naked Traqr)



Qualisys es una de las pocas empresas de captura de movimiento que utiliza tanto marcadores pasivos como activos con el mismo hardware y software. Se utilizan en grandes volúmenes y entornos donde los reflejos pueden causar problemas.



TRAQR ACTIVO

Revestido con cuatro marcadores activos codificados en secuencia, el ligero Active Traqr proporciona datos precisos de posición y orientación en tiempo real. Compra los Active Traqrs individualmente o en un conjunto de 6. Se incluyen soportes con tu compra. Se cargan con dispositivos de carga USB-C, que se pueden comprar por separado.



Artículo no.	Descripción
160690	Traqr activo (incluye soporte de rosca)
160698	Cargador de 10 puertos para Traqr/Naked
160706	1p kit de colocación (6 Traqrs con soportes de carrocería)

TRAQR PASIVO

El Traqr Pasivo proporciona una forma versátil de crear y usar cuerpos rígidos pasivos. Realiza un seguimiento de varios objetos utilizando patrones de marcadores únicos combinando varillas de marcadores de 4 longitudes diferentes en 13 posiciones diferentes.



Artículo no.	Descripción
160707	Traqr pasivo - Kit de inicio (1 cuerpo rígido incl. marcadores)
160708	Traqr pasivo - Kit surtido (20 cuerpos rígidos excl. marcadores)

MONTAJES TRAQR

Adjunta fácilmente los Traqrs activos o pasivos a manos y pies utilizando montajes de correa. También hay montajes de tornillo disponibles para fijar a objetos o HMD (dispositivos de visualización montados en la cabeza).

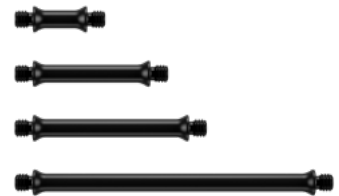


Artículo no.	Descripción
160692	Traqr - Soportes de correa (10 uds.)
160693	Traqr - Soportes de tornillo (10 uds.)
160694	Traqr - Correas para manos (10uds.)
160695	Traqr - Correas para pies (10uds.)

VARILLAS PASIVAS TRAQR

Las varillas vienen en 4 longitudes diferentes: 12mm, 26mm, 35mm, 63mm / 0.5", 1", 1.5", 2.5"

Artículo no.	Descripción
160702	Varilla de cuerpo rígido 12 mm (10 uds.)
160703	Varilla para cuerpo rígido de 26 mm (10 uds.)
160704	Varilla para cuerpo rígido de 35 mm (10 uds.)
160705	Varilla para cuerpo rígido de 63 mm (10 uds.)



BASE PASIVA TRAQR

Una base de 53mm/ 2" tiene 13 puntos de montaje M4 compatibles con ambas monturas. La compra incluye la montura de rosca.

Artículo no.	Descripción
160701	Base de cuerpo rígido (10 uds)



ADVANCED MEDICAL SYSTEMS S.L.
DISTRIBUCION DE EQUIPOS MEDICOS

C/ Valencia 25, 1º-8. 28012. MADRID
Telf./Fax: 914335248 - 667750954

Email: aschatzmann@advancedmedicalsistemas.es
Web: www.advancedmedicalsistemas.es

SET DE CALIBRACIÓN DE VARA

El conjunto incluye una vara, una estructura de referencia plegable en forma de L y un estuche de transporte personalizado.



TAMAÑOS RECOMENDADOS PARA DIFERENTES VOLÚMENES:

Artículo no.	Descripción	Volume
130462	Kit de calibración 120, con vara de 120	< 1 m ³
130460	Kit de calibración de carbono pequeño, vara de 300	1 m ³ – 12 m ³
130456	Kit de calibración de carbono, vara de 600	> 12 m ³
130453	Kit de calibración activo	



Nivel de agua

2 niveles de agua para ayudar a crear un sistema de coordenadas vertical.



Origo alineado con el suelo

Alinee adecuadamente el sistema de coordenadas con el suelo de su laboratorio.



Ajuste de nivel

Nivele rápidamente la vara con los tornillos de ajuste de nivel.



Alineación de la placa de fuerza

Asegure la vara con una placa de fuerza utilizando placas de alineación.



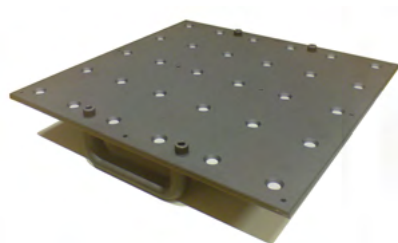
SET DE REEMPLAZO DE VARA

Se puede adquirir un set de reemplazo de vara, que consta de cuatro marcadores esféricos para reemplazar los marcadores del marco en forma de L y una vara de marcador calibrada en fábrica.

Artículo no.	Descripción
130461	Set de reemplazo de vara 300
130458	Set de reemplazo de vara 600

MATRIZ DE CORRECCIÓN DE LENTE

La matriz de corrección de lente es necesaria para realizar una nueva linealización después de cambiar las lentes de la cámara.



Artículo no.	Descripción
200026	Matriz de corrección de lente (6x5 filas)

Para obtener una herramienta interactiva que le brinde información sobre qué lentes son compatibles con qué cámaras, visite:

<https://www.qualisys.com/hardware/miqus/#tech-specs>

ADVANCED MEDICAL SYSTEMS S.L.
DISTRIBUCION DE EQUIPOS MEDICOS

C/ Valencia 25, 1º-8. 28012. MADRID

Tel./Fax: 914335248 - 667750954

Email: aschatzmann@advancedmedicalsistemas.es

Web: www.advancedmedicalsistemas.es

TRÍPODES Y CABEZALES DE TRÍPODE

Los trípodes Manfrotto proporcionan un soporte sólido y flexibilidad para las cámaras. Los cabezales de trípode de 3 vías están diseñadas para cargar un peso específico. Los mangos grandes diseñados ergonómicamente aseguran un inclinado vertical y lateral sin esfuerzo y un giro de 360 grados.



Artículo no.	Descripción	Altura y peso
200074	Cabezal Manfrotto [MH 804-3W]	0,75 kg / 1,65 lb (capacidad: 4 kg / 8,8 lb)
200091	Cabezal Manfrotto, Miquis [494]	0.3 kg / 0.66 lb (capacidad: 3 kg / 6.6 lb)
200093	Cabezal Manfrotto, Arqus [496]	0.4 kg / 0.88 lb (capacidad: 4 kg / 8.8 lb)
200071	Trípode Manfrotto [028B]	227 cm / 89.4" cm; 4.2 kg / 9.2 lb
200072	Trípode Manfrotto [161 MK2]	267 cm/105.1"; 7.9 kg / 17.5 lb
200078	Trípode Manfrotto [055]	170 cm / 66.9"; 2.5 kg / 5.5 lb
200090	Trípode Manfrotto [290]	160 cm / 63.2"; 1.8 kg / 3.9 lb

SOPORTE DE MONTAJE EN PARED

El soporte de montaje en pared para cámaras Miquis es un kit de montaje personalizable que ofrece 12 opciones de montaje. Incluye una base para superficies sólidas, un clip en forma de T para rieles de techo suspendido y proporciona una inclinación de hasta 190° y una rotación de 360°.



Artículo no.	Descripción
200442	Soporte de montaje en pared para cámara Miquis [845-246]
200443	Soporte de montaje en pared [HIWBS]

SUPER ABRAZADERA

La super abrazadera Manfrotto está diseñada para sujetarse alrededor de un poste o tubo. El rango de sujeción es de 13 a 55 mm, siendo ideal para espacios reducidos o para su uso en interiores existentes. Nota: Se necesita un cabezal de trípode para montar una cámara.



Artículo no.	Descripción
200073	Dispositivo de montaje - Super abrazadera W con rosca 1/4"

RIELES DE ALUMINIO

Las soluciones personalizadas de montaje en pared pueden dimensionarse según el entorno específico de captura. Los rieles de aluminio son muy resistentes y las cámaras se pueden colocar en cualquier lugar a lo largo del riel, lo que es ideal para reposicionar sus cámaras.



Artículo no.	Descripción
200082	Dispositivo de montaje - Sistema de rieles, por metro

ADVANCED MEDICAL SYSTEMS S.L.
DISTRIBUCION DE EQUIPOS MEDICOS

C/ Valencia 25, 1º-8. 28012. MADRID

Tel./Fax: 914335248 - 667750954

Email: aschatzmann@advancedmedicalsystems.es

Web: www.advancedmedicalsystems.es

Integra dispositivos de terceros con tu hardware y software de Qualisys. Los dispositivos a continuación requieren componentes o accesorios adicionales para lograr una integración potente y fluida. Los sistemas de Qualisys también pueden integrarse con cintas de correr instrumentadas fabricadas por Bertec, AMTI, Treadmetrix, h/p/cosmos y Motek, junto con dispositivos IMU de Xsens, Delsys, Cometa/Myon y Noraxon.

DISPOSITIVOS DE SEGUIMIENTO OCULAR

Qualisys admite una variedad de seguidores oculares, tanto montados en la cabeza como en el escritorio. Los seguidores oculares Tobii Pro están completamente integrados con QTM, las gafas Dikablis de Ergoneers están parcialmente integradas a través del protocolo en tiempo real de QTM y los dispositivos Smart Eye están sincronizados con el sistema de cámaras de Qualisys.

Se necesitan las siguientes partes para ejecutar las integraciones de seguimiento ocular:



Artículo no.	Descripción
150159	Plugin EyeTracker para QTM
230180	Kit de Integración TOBII - Qualisys
160333	12.5mm M3, 10 uds TOBII (opcional)

PLACAS DE FUERZA

Con una placa de fuerza, se pueden capturar fuerzas de reacción del suelo junto con los datos de captura de movimiento. QTM admite el cálculo de datos de fuerza de los fabricantes AMTI, Bertec y Kistler.

Para integrarse con las placas de fuerza Kistler, se necesitan cables adicionales para conectar la placa A/D a la caja Kistler y para el control de QTM. Contacta a tu gerente de ventas regional para obtener un presupuesto.



Artículo no.	Descripción
Contact us	Kistler - Cable de Canal Digital USB64 a 5606 2 xDSUB37M, 5 m
Contact us	Kistler - Cable de Canales Digitales USB64 a 2 x 5233A2

DISPOSITIVOS DE ELECTROMIOGRAFÍA (EMG)

Con un dispositivo EMG, se puede medir la actividad muscular junto con los datos de captura de movimiento. Cualquier sistema EMG con salida analógica se puede conectar a una placa analógica y luego capturarse en QTM. Los dispositivos EMG Delsys Trigno, Mega ME6000 y Noraxon están integrados con QTM para admitir la recopilación inalámbrica sin una placa analógica adicional.

Se necesitan piezas adicionales para ejecutar sistemas EMG inalámbricos Noraxon y Mega. Contacta a tu gerente de ventas regional para obtener un presupuesto.



Artículo no.	Descripción
Contact us	MEGA - Disparador inalámbrico para sincronización
Contact us	Noraxon - Cable de Sincronización, DTS a Qualisys [N-580H]

ADVANCED MEDICAL SYSTEMS S.L.
DISTRIBUCION DE EQUIPOS MEDICOS

C/ Valencia 25, 1º-8. 28012. MADRID
Telf./Fax: 914335248 - 667750954
Email: aschatzmann@advancedmedicalsistemas.es
Web: www.advancedmedicalsistemas.es

INTERFAZ ANALÓGICA

Las interfaces analógicas de Qualisys se conectan mediante USB y funcionan tanto en computadoras portátiles como de escritorio. Vienen en dos modelos, uno con 16 canales y otro con 64 canales. Ambos están sincronizados continuamente con las cámaras de Qualisys.

Artículo no.	Descripción
230597	Interfaz de adquisición analógica USB de Qualisys, 16 canales (BNC/USB)
230599	Interfaz de adquisición analógica USB de Qualisys, 64 canales (BNC/USB/19"rack)



DISPARADORES E INTERRUPTORES

El disparador externo se utiliza para enviar un pulso de inicio externo al sistema de cámaras de Qualisys. Consta de un botón externo. Se necesita un cable dividido para conectar el interruptor de disparo con cable. El interruptor de disparo inalámbrico se conecta mediante un receptor USB y se enchufa en la computadora principal. Se requiere un interruptor de red para sistemas de marcadores de cámara de 20+ cámaras (170520/4/5) y sistemas de Video/Híbridos de 3+ cámaras (170522/3).

Artículo no.	Descripción
510860	Disparador externo 10 m, para series 5, 6 y 7
510865	Disparador inalámbrico
510872	Botón de disparo para la Unidad de Sincronización de Cámaras
170520/4/5	Ethernet - Interruptor, 8 puertos, Netgear Gs108TV3 - (UE/EE. UU./Reino Unido)
170522/3	Ethernet - Interruptor, 8 puertos 1 GB/2 puertos 10 Gb, ASUS Xg-U2008 (UE/EE. UU.)



CABLE DIVIDIDO

El cable dividido para series de cámaras 5+, 6+ y 7+ se conecta al puerto "Control" de la cámara y proporciona conexiones BNC para el disparo, las entradas de sincronización y la salida de sincronización. Sincroniza con una fuente externa y configúralo para aceptar casi cualquier tipo de señal de sincronización. Complementa con cables BNC-BNC.

Artículo no.	Descripción
510870	Separador de Sincronización/Disparo/Sincronización, para series 5, 6 y 7



UNIDADES DE SINCRONIZACIÓN

Los sistemas de captura de movimiento en 3D pueden proporcionar un gran detalle sobre el movimiento de humanos, animales, robots y casi cualquier cosa que se mueva. Se puede obtener aún más detalle sobre el objeto si los datos de movimiento se combinan con datos de otros dispositivos, como placas de fuerza, EMG, seguidores oculares o datos analógicos.

Artículo no.	Descripción
410850	Unidad de Sincronización de Cámaras con SMPTE, IRIG y Video
510885	Unidad de Sincronización para series 5, 6 y 7 con SMPTE y Video
510890	Dispositivo de Sincronización Interfaz de Audio FireWire MOTU 828MK3 Hybrid



ADVANCED MEDICAL SYSTEMS S.L.
DISTRIBUCION DE EQUIPOS MEDICOS

C/ Valencia 25, 1º-8. 28012. MADRID

Telf./Fax: 914335248 - 667750954

Email: aschatzmann@advancedmedicalsistemas.es

Web: www.advancedmedicalsistemas.es



CABLES DE DATOS/ALIMENTACIÓN PARA MIQUS Y ARQUS

Artículo no.	Descripción
410820	Cable de cámara Miqus/Arqus de 10 m
410822	Cable de cámara Miqus/Arqus de 5 m
410823	Cable de cámara Miqus/Arqus de 2 m
410824	Cable de cámara Miqus/Arqus de 25 m
610831	Acoplador de cámara ² – Arqus Estándar y Miqus

KIT DE ALIMENTACIÓN PARA MIQUS Y ARQUS

Artículo no.	Descripción
410800/3/4	Kit de alimentación - Miqus/Arqus - Suministro, inyector y cable de host (UE / UK / US)
410801	Inyector de energía - Miqus/Arqus, pieza de repuesto
410802	Fuente de alimentación - Miqus/Arqus, pieza de repuesto
410821	Cable de host - Miqus/Arqus, 5 m, pieza de repuesto

CABLEADO PROTEGIDO PARA ARQUS

Artículo no.	Descripción
610800/1/2	Kit de alimentación EU / UK / US – Arqus protegido
610820	Cable de host – Arqus protegido 5 m, pieza de repuesto
610821	Cable de cámara - Arqus protegido 15 m
610830	Acoplador de cámara – Arqus protegido

CABLEADO PARA CÁMARAS DE LAS SERIES 5+, 6+ Y 7+³

Artículo no.	Descripción
510828	Cable de host, 8 m
510821	Cable de host, 15 m
510826	Cable de host, 30 m
510824	Cable de datos, 8 m
510822	Cable de datos, 15 m
510827	Cable de datos, 30 m
510823	Cable de datos/alimentación, 8 m
510820	Cable de datos/alimentación, 15 m
510825	Cable de datos/alimentación, 30 m
510800	Fuente de alimentación – 4 cámaras, 120 W. Certificación UL
510809	Fuente de alimentación – 5 cámaras, 240 W

¹Contacta a tu gerente de ventas regional para obtener información sobre cableado especializado para cámaras, como cámaras subacuáticas y de resonancia magnética (MRI) de Qualisys.

²Acoplador hembra-hembra para conectar dos cables de cámara juntos

³Contacta a tu gerente de ventas regional para obtener información sobre el cableado protegido de las series 5, 6 y 7.

ADVANCED MEDICAL SYSTEMS S.L.
DISTRIBUCION DE EQUIPOS MEDICOS

C/ Valencia 25, 1º-8. 28012. MADRID
Telf./Fax: 914335248 - 667750954

Email: aschatzmann@advancedmedicalsistemas.es

Web: www.advancedmedicalsistemas.es

ORDENADOR

Las cámaras se pueden utilizar con una PC de escritorio o portátil y se comunican con la computadora principal a través de un solo cable Ethernet; no se necesita un concentrador adicional.

Artículo no.	Descripción
170491	Ordenador - Rendimiento sin marcadores de escritorio, sin monitor
170495	Ordenador - Escritorio con pantalla de 24"
170498	Ordenador - Portátil
170499	Ordenador - Mini PC NUC, sin monitor
170500	Ordenador - Captura de video de escritorio, sin monitor



ESTUCHES DE TRANSPORTE

El sistema de cámaras Qualisys se puede almacenar en un estuche de transporte a prueba de golpes para un transporte seguro. El estuche es ideal si el usuario necesita una solución portátil.



Artículo no.	Descripción
410700	Estuche para seis cámaras Miquis
410701	Estuche para cables Arqus y Miquis
510700	Estuche para cuatro cámaras 5+ amplio y 7+
510701	Estuche para cuatro cámaras 210c, 5+, 6+
510705	Estuche para fuente de alimentación y cables 5+, 6+, 7+
610700	Estuche para cuatro cámaras Arqus

FILTRO SOLAR

El filtro solar es un filtro de paso de banda hecho a medida, diseñado para coincidir perfectamente con las lentes de las cámaras de Qualisys¹. Elimina más del 97% de la luz solar con solo una reducción del 20% en la eficiencia del flash, lo que puede marcar la diferencia entre una sesión de captura exitosa y una fallida al capturar con un sol fuerte.

Artículo no.	Descripción
510105	Filtro solar para lente de 22 mm
510108	Filtro solar para lente de 40 mm
510109	Filtro solar para lente de 16 o 25 mm
510118	Filtro solar para lente de 12.5 mm
610100	Filtro solar - Estándar Arqus A5
610101	Filtro solar - Estándar angosto Arqus A5
610102	Filtro solar - Estándar Arqus A9
610103	Filtro solar - Estándar angosto Arqus A9
610104	Filtro solar - Estándar angosto Arqus A26



¹ Pueden adquirirse objetivos gran angular o estrecho angular para determinados modelos de cámara. Póngase en contacto con su jefe de ventas regional para obtener más información.

ADVANCED MEDICAL SYSTEMS S.L.
DISTRIBUCION DE EQUIPOS MEDICOS

C/ Valencia 25, 1º-8. 28012. MADRID

Tel./Fax: 914335248 - 667750954

Email: aschatzmann@advancedmedicalsistemas.es

Web: www.advancedmedicalsistemas.es



QUALISYS

Motion Capture Systems

Distribuidor / Agente:

QUALISYS



qualisys.com

sales@qualisys.com

Qualisys Europe

Gothenburg, Sweden

Qualisys Americas

Chicago, USA

Qualisys Asia Pacific

Shanghai, China