



Vídeo de alta velocidad para tu sistema Miqus

Miqus Video, disponible tanto en monocromo como en color, es la cámara de vídeo nativa para cualquier sistema de cámaras de captura de movimiento de Qualisys. Miqus Video se integra perfectamente con nuestras cámaras. Cuando se calibra junto con ellas, transmite vídeo perfectamente sincronizado para superponer datos en 3D.

VELOCIDAD

Con su codificador MJPEG paralelo a bordo, las cámaras pueden transmitir vídeo en alta definición completa (1080p) a 85 cuadros por segundo. Puedes intercambiar píxeles por velocidad: captura a 330 fps y campo de visión completo con una resolución de 0.5MP

SUPERPOSICIÓN

Dado que Miqus Video se calibra simultáneamente con el resto del sistema, siempre tendrás disponible una superposición perfecta en 3D sin ningún esfuerzo adicional.

CARACTERÍSTICAS

- Vídeo de alta calidad, disponible en monocromo o color
- Transmite en alta definición a 85 fps
- Transmite a 0.5 MP a más de 330 fps
- Superposición sincronizada de datos en 3D
- Integración perfecta con QTM
- Puede funcionar de manera independiente o junto con cualquier sistema de captura de movimiento de Qualisys

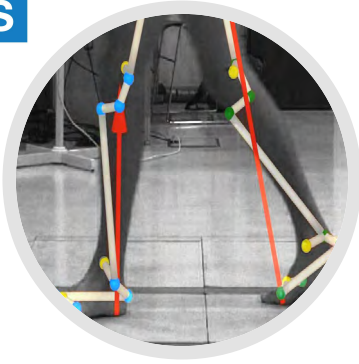
ADVANCED MEDICAL SYSTEMS S.L.
DISTRIBUCION DE EQUIPOS MEDICOS

C/ Valencia 25, 1º-8. 28012. MADRID

Tel./Fax: 914335248 - 667750954

Email: aschatzmann@advancedmedicalsistemas.es

Web: www.advancedmedicalsistemas.es



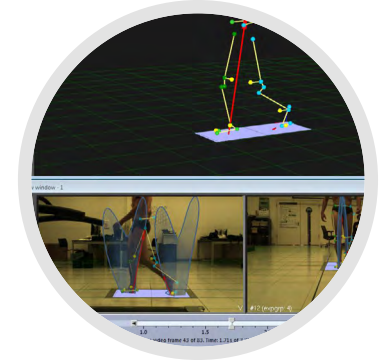
Superposición de datos en 3D

Como un sistema de captura de movimiento calibrado individualmente, los datos en 3D se pueden alinear visualmente y superponer sobre la captura de vídeo.



Facilidad de uso

Las imágenes se pueden mostrar en monocromo o color, y no se requiere hardware o software adicional.



Transmisión en tiempo real

El vídeo se reproduce o se transmite en tiempo real en el software Qualisys Track Manager.

ESPECIFICACIONES TÉCNICAS

Tipo de cámara	Cámara de vídeo en monocromo o color	
Salida de vídeo	Full HD	1920 x 1080 @ 85 fps
	HD	1280 x 720 @ 180 fps
	0.5 MP	960 x 540 @ 330 fps
	VGA	640 x 480 @ 550 fps
Campo de visión	Estándar	61° x 37° FOV
	Estrecho	46° x 27° FOV
	Ancho	83° x 53° FOV
Luz Intermitente	LED blancos de alta potencia	
Transmisión	Sí	
Vídeo de alta velocidad	Sí	
Superposición de vídeo	Sí, mediante calibración regular de la vara	
Compresión a bordo	Sí, MJPEG	
Sincronización	Automáticamente con cámaras Miquis. Se integra con la unidad de sincronización Miquis para sincronización externa.	
Conexión	Ethernet Gigabit y alimentación en cadena con 1 conector	
Temperatura de funcionamiento	0-35 °C	
Cuerpo de la cámara	140 x 84 x 84 mm (5.5 x 3.3 x 3.3 inches) Weight: ~ 0.7 kg (1.54 lbs)	
Antirrobo-theft	Cerradura Kensington	
Montura de lente	C	

ADVANCED MEDICAL SYSTEMS S.L.
DISTRIBUCION DE EQUIPOS MEDICOS

C/ Valencia 25, 1º-8. 28012. MADRID

Telf./Fax: 914335248 - 667750954

Email: aschatzmann@advancedmedicalsistemas.es

Web: www.advancedmedicalsistemas.es