

Lead in Brain Health Through
Intelligent Medical Technology



EEG - 8102

Electroencefalógrafo Digital Versátil

El EEG-8102 es un nuevo sistema de electroencefalografía (EEG) desarrollado por Delica™, el principal fabricante mundial especializado en el campo médico neurológico. Incluye funciones de entrada configurable de 32 canales, estimulación fótica, medición de SpO₂ y visualización sincrónica de video (como opción). El EEG-8102 es un sistema EEG de alta calidad basado en los requisitos de clínicas e institutos de investigación científica. Como el proceso de conversión de la señal analógica a la señal digital se realiza dentro del amplificador antes de transmitirse a la PC mediante un cable LAN, el riesgo de interferencia por ruido externo se reduce considerablemente durante la transmisión de datos. El software instalado en una PC con sistema operativo Microsoft Windows es muy fácil de usar. El sistema EEG-8102 se aplica diariamente a pacientes con enfermedades de disfunción cerebral y se utiliza en una variedad de servicios como neurología, circulación, respiración, endocrinología y gastroenterología para diagnóstico y monitorización a largo plazo.

DELICA

Shenzhen Delica Medical Equipment Co., Ltd.

Address: 18th Floor, Building B, High-tech park, Guangqiao Road, Tianliao Community,
Yutang Street, Guangming District, Shenzhen, 518107, P.R. China
Tel: 0755-8621 0116
Fax: 0755-8621 0002
E-mail: info@delicasz.com
Http: // www.delicamed.com



PV/EEG-8102/2021/0801SEN

DELICA

Digital Versatile Electroencephalograph
(EEG)



EEG - 8102

<http://www.delicamed.com>



DESTACADOS



Fuerte Anti-Interferencia

Verdaderas Ondas EEG

Alta Sincronización y Precisión

qEEG con Múltiples Algoritmos

1. Amplificador de Alta Calidad con Fuerte Capacidad Anti-interferencia

El amplificador tiene una fuerte capacidad anti-interferencia con características de bajo ruido de entrada, baja corriente de polarización de entrada y alto índice de rechazo de modo común (CMRR). La tecnología de aislamiento fotoeléctrico dentro del amplificador mejora su seguridad y confiabilidad.

2. Datos de Forma de Onda Verdadera sin Filtrado Excesivo

La combinación de preamplificador con alta tolerancia al desplazamiento de corriente continua y software sin filtrado excesivo permite que el sistema obtenga datos de forma de onda verdaderos y confiables.

3. Visualización Sincrónica de Video durante la Grabación y Revisión

Con la tecnología exclusiva de procesamiento de video del software, el video y las formas de onda pueden mostrarse sincrónicamente sin demora durante la grabación y revisión.

ACCESSORIES

Electrodo de Puento



Electrodo de Copa



Módulo SpO2



Marcador de Evento



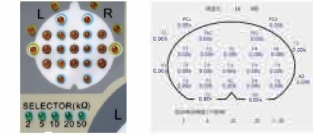
FEATURES

Pruebas de Potencial Evocado

- Función de Estimulación Fóptica Definida por el Usuario
- Función de Prueba de Hiperventilación Guiada por Voz:

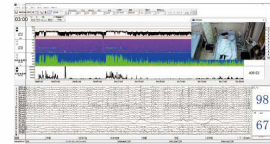
Verificación de Bi-impedancia:

- La matriz de LED integrada indica el estado de la impedancia de cada canal en tiempo real.
- La ventana de verificación de la impedancia dedicada del software muestra los valores y el estado de la impedancia en tiempo real.



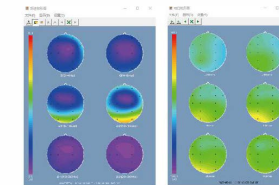
Adquisición

- Visualización en tiempo real de aEEG/cDSA.
- Visualización de SpO2 y frecuencia cardíaca.
- Video sincronizado con la adquisición de datos.

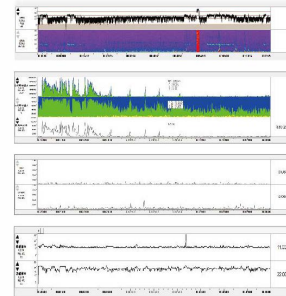


Topografía Cerebral

- Mapa Topográfico de Potenciales y Mapa Topográfico Espectral



Función qEEG (Análisis Cuantitativo) Varios diseños de combinación, cambio con una tecla



Múltiples índices:

- aEEG: EEG integrado en amplitud
- ABP: Potencia Absoluta de Banda
- cDSA: Matriz de Densidad Espectral en Color
- TP: Potencia Total
- ADR: Relación de alfa a delta
- DAR: Relación de delta a alfa
- PSF: Frecuencia Espectral Pico
- SEF: Frecuencia de Borde Espectral al 95%
- RBP: Tendencia de Potencia Relativa
- PPF: Frecuencia de Pico a Pico
- DTABR: Valor de $(\delta + \theta) / (\alpha + \beta)$

Análisis de Etapas del Sueño

- Se pueden realizar operaciones de navegación de etapas y edición manual de datos EEG durante el sueño.
- Marcador de eventos para marcar rápidamente las diferentes etapas del sueño.
- Verifique el histograma estructural del sueño y navegue rápidamente por el cambio de tendencia.
- Admite la generación de informes de las etapas del sueño.

