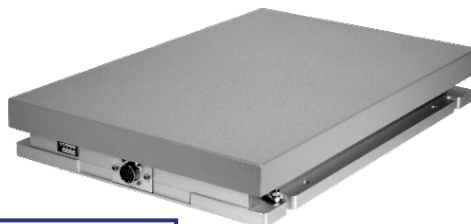


Integración de plataformas de fuerza

Qualisys Track Manager (QTM) es compatible con una variedad de plataformas de fuerza, lo que permite registrar datos de fuerza junto con la captura de movimiento. Mide las fuerzas de reacción del suelo, el centro de presión y los momentos.

Con una plataforma de fuerza, la fuerza puede capturarse junto con la recopilación de datos de captura de movimiento y ser controlada desde el software QTM. QTM admite el cálculo de datos de fuerza a partir de datos analógicos de las plataformas de fuerza de los siguientes fabricantes: AMTI, Bertec y Kistler.

Varios sistemas están integrados en QTM para que puedan recopilarse directamente sin una placa analógica adicional.



ADVANCED MEDICAL SYSTEMS S.L.
DISTRIBUCION DE EQUIPOS MEDICOS

C/ Valencia 25, 1º-8. 28012. MADRID
Telf./Fax: 914335248 - 667750954
Email: aschatzmann@advancedmedicalsistemas.es
Web: www.advancedmedicalsistemas.es

CARACTERÍSTICAS

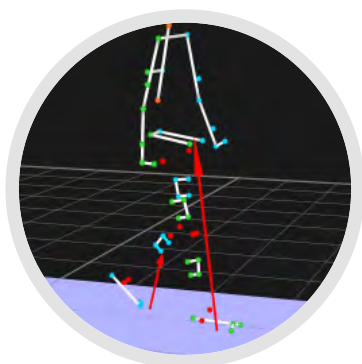
- Integración completa de la plataforma de fuerza y la captura de datos de movimiento
- Funciona en una sola computadora portátil
- Visualización de vectores de fuerza
- Retroalimentación en tiempo real

REQUISITOS

- Sistema de captura de movimiento Qualisys
- Dispositivo de plataforma de fuerza
- Placa analógica¹
- Unidad de sincronización Miquis²
- Windows 7, Windows 8, o Windows 10

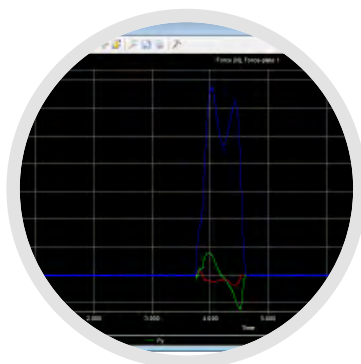
¹ No es necesario con Kistler 5695A DAQ o AMTI Gen5 y OPT-SC DTS. Se debe instalar el software Instacal al ejecutar a través de A/D.

² Requerido para cualquier sincronización de dispositivos externos que utilicen un sistema Miquis



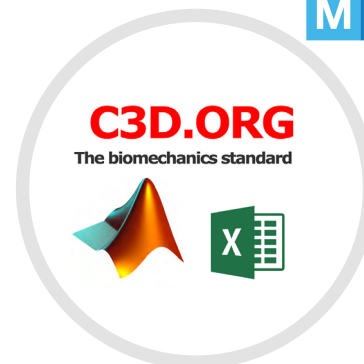
Superposición de video

Las fuerzas se visualizan como vectores en QTM. Si se utiliza con una cámara de video Qualisys, también es posible la superposición en 3D.



Datos de fuerza

Representa gráficamente los datos grabados de la fuerza de reacción del suelo, ya sea en tiempo real o desde un archivo grabado.



Exportación a C3D, TSV o MATLAB

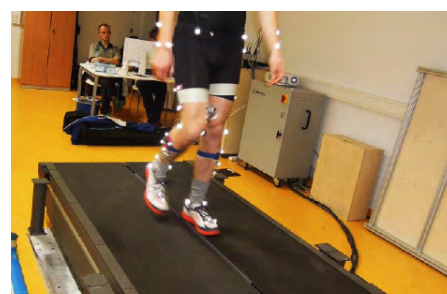
QTM puede exportar datos a varios formatos, incluidos C3D, TSV y MATLAB.

CONEXIÓN

El sistema se conecta a través de la señal inalámbrica o mediante una placa A/D conectada a través de USB para aquellos dispositivos que no están integrados digitalmente. Al utilizar una placa A/D, los datos de fuerza se calculan a partir de las señales analógicas de la plataforma de fuerza. La plataforma de fuerza se conecta a cualquier canal libre en una placa analógica de la computadora que ejecuta Qualisys Track Manager.

Los amplificadores Kistler 5695A DAQ y los AMTI Gen5 y OPT-SC están integrados en QTM, por lo que no es necesario una placa analógica. Las plataformas de fuerza Kistler deben controlarse mediante un cable de Entrada/Salida (I/O) digital.

Las cintas de correr instrumentadas fabricadas por los fabricantes de placas de fuerza integrables también pueden sincronizarse con el sistema junto con las instrumentadas Treadmetrix



INTEGRACIÓN POR FABRICANTE



Sincronización de hardware	+	+	+
Integración de QTM	+	+	+
Integración digital	+	-	+
Cinta de correr instrumentada disponible ¹	+	+	-

¹ Las cintas de correr instrumentadas de Treadmetrix también están integradas con QTM

No es posible -

Posible +

ADVANCED MEDICAL SYSTEMS S.L.
DISTRIBUCION DE EQUIPOS MEDICOS

C/ Valencia 25, 1º-8. 28012. MADRID

Tel./Fax: 914335248 - 667750954

Email: aschatzmann@advancedmedicalsistemas.es

Web: www.advancedmedicalsistemas.es