



## Evaluación Funcional

Tanto los atletas profesionales como los recreativos pueden beneficiarse de evaluaciones precisas de sus movimientos corporales. Una mala postura corporal o la falta de fuerza y estabilidad afectarán en última instancia al rendimiento y, en el peor de los casos, a la salud.

Es aquí donde entra en juego el exclusivo software del módulo de Evaluación Funcional de Qualisys. Ofrece una serie de protocolos de prueba diseñados para recopilar información objetiva sobre el estado de movimiento de un atleta antes o después de una lesión. La solución se basa en mediciones precisas del movimiento del atleta mientras realiza tareas como correr, cortar, saltos de contra-movimiento y saltos desde altura, entre otras.

Se configuran cámaras de captura de movimiento alrededor del atleta. Registran la posición tridimensional de marcadores reflectantes colocados en el cuerpo del atleta junto con las fuerzas de reacción del suelo que se integran en el suelo. Los resultados se presentan en un completo informe web que respalda y mejora sus recomendaciones.

## CARACTERÍSTICAS

- Solución adaptada para evaluar el estado de atletas y no atletas por igual
- Medición 3D de alta precisión a una frecuencia de cuadro de 300 Hz o más<sup>1</sup>
- Protocolos de prueba y parámetros seleccionados por expertos
- Conjunto de marcadores para cuerpo completo y parte inferior del cuerpo para un seguimiento preciso en 3D de todos los principales segmentos corporales
- Flujo de trabajo de procesamiento y gestión de datos fácil
- Capacidades sin marcadores
- Sincronización externa
- Informe web interactivo

**ADVANCED MEDICAL SYSTEMS S.L.**  
DISTRIBUCION DE EQUIPOS MEDICOS

C/ Valencia 25, 1º-8. 28012. MADRID  
Telf./Fax: 914335248 - 667750954  
Email: [aschatzmann@advancedmedicalsistemas.es](mailto:aschatzmann@advancedmedicalsistemas.es)  
Web: [www.advancedmedicalsistemas.es](http://www.advancedmedicalsistemas.es)

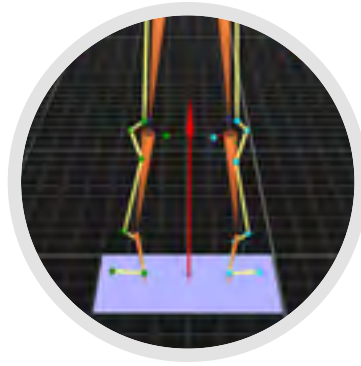
<sup>1</sup>La frecuencia de cuadro depende del tipo de cámara elegido.

Advanced Medical Systems SL informa de que pueden existir discrepancias entre las características expuestas en esta documentación y los productos distribuidos, debido a posibles cambios realizados por el fabricante sin previo aviso. La información expuesta en este documento sirve exclusivamente para la comercialización de los productos distribuidos por Advanced Medical Systems SL, y no debe ser utilizada con otra finalidad.



### Seguimiento preciso en 3D

Las cámaras de Qualisys siguen los movimientos del atleta en las tres dimensiones.



### Modelo preciso

Las placas de fuerza y los sistemas de EMG se integran perfectamente en el sistema.



### Informe completo

Cree un informe en línea o en PDF con resultados y espacio para su logotipo.

## PROCESO

Después de grabar alguna o todas las tareas dadas con el sistema de captura de movimiento Qualisys, los datos del movimiento son procesados por Visual3D (sistema basado en marcadores) o Theia (sistema sin marcadores), que realizan todos los cálculos necesarios y preparan los datos para el informe. El usuario puede optar por recopilar datos de todo el cuerpo o solo de la extremidad inferior.

## INFORME

Genere un informe en línea con todos los resultados de medición relevantes y espacio para su logotipo. El paquete genera automáticamente un informe que incluye variables como ángulos articulares, momentos articulares y fuerzas de reacción del suelo. También se puede incluir electromiografía (EMG) para medir la actividad muscular del atleta.

## ¡UTILIZA SIN MARCADORES!

Calibre y capture en Qualisys Track Manager (QTM) utilizando cámaras Miquis Video o Miquis Hybrid, mientras que el software Theia Markerless realiza un seguimiento de los datos. Theia detecta y etiqueta automáticamente puntos anatómicos en las imágenes de video, que sirven como entrada para el seguimiento en 3D de todas las partes principales del cuerpo.

Acceleration session
Change of direction session
Counter-movement jump session
Cutting session
Drop jump session
Gait session
Generic session
Running session
Side hop session
Single-leg jump session
Single-leg landing session
<b>Squatting session</b>
Static and functional session
Tapping session

*El módulo incluye informes para una lista completa de tareas.*

## OPCIONES Y REQUISITOS DEL MÓDULO

Módulo	Cámaras	Tamaño de la sala (mín.) <sup>1</sup>	Motor de procesamiento	Informe
Evaluación Funcional - Basado en marcadores	8-12 basadas en marcadores o híbridas	10 x 5 m (30 x 15 ft)	<b>V3D</b>	Visual3D, Informe web
Evaluación Funcional - Sin marcadores	8-12 de video o híbridas	10 x 5 m (30 x 15 ft)	<b>V3D THEIA</b> <sup>2</sup>	Visual3D, Informe web

<sup>1</sup> Se recomienda más espacio para las tareas de Cambio de Dirección y Correr para acomodar el enfoque y la retirada

<sup>2</sup> Theia requiere la Computadora Sin Marcadores de Qualisys