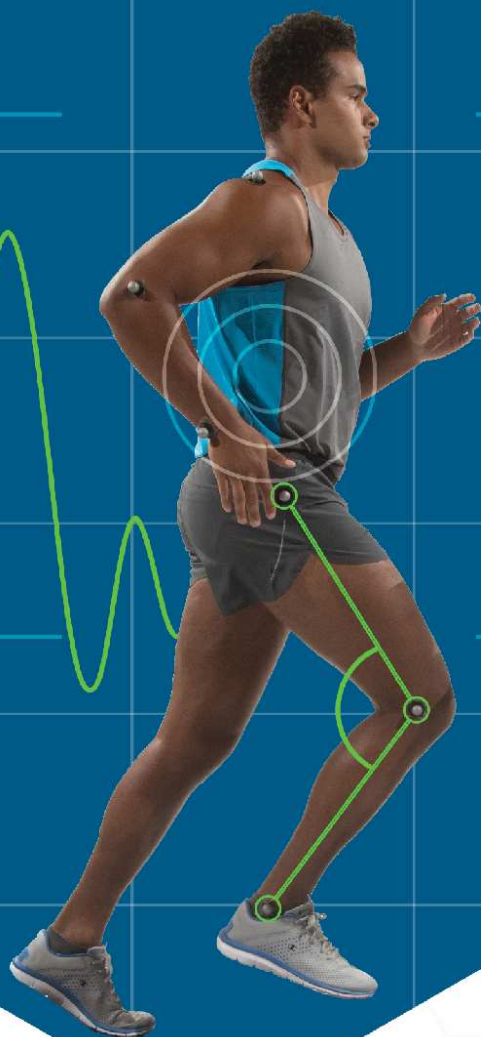


NORAXON



NiNOX™ Sistema de cámaras

Alta velocidad, Alta definición, Portátil



USB3.0
Color
120/300FPS

EMG

MOVIMIENTO

SOFTWARE

PRESIÓN/FUERZA

ANÁLISIS DE VÍDEO

NiNOX™ Sistema de cámaras

Solución de análisis y captura de vídeo plug-and-play, versátil y de alto rendimiento

El sistema de cámara NiNOX es un equipo de alta velocidad, alta definición y sincronización automática que proporciona una opción portátil para el análisis de vídeo de alta velocidad.



NiNOX120

Para vídeos nítidos y sincronizados

GENERAL

- Tamaño: 1.15"x0.8"x 4.42"
[29.1x20.3x112.4mm]
- Peso: 0.6lb.[273g]
- Material de la carcasa: aluminio anodizado
- USB 3.1 y cables de sincronización incorporados
- Controlador de cámara estándar de Windows
- Compresión MJPEG integrada
- Enfoque automático y balance de blancos
- Campo de visión constante
- Zoom digital



*Se requieren especificaciones técnicas mínimas del ordenador.

El nombre, el logotipo, myoRESEARCH y Ultium de Noraxon son marcas registradas. myoANALOG, myoFORCE, myoMETRICS, myoMOTION, myoMUSCLE, myoPRESSURE, myoVIDEO, myoSYNC, forZe, NiNOX y TRUsync son marcas comerciales de derecho consuetudinario de Noraxon USA. (C) 2019, todos los derechos reservados. Todas las demás marcas registradas siguen siendo propiedad de sus respectivos dueños

Potente software de análisis myoVIDEO™

El módulo de análisis de software myoVIDEO™ agiliza todo el proceso de captura y análisis de datos de vídeo. Las características del software incluyen:

- Herramientas de análisis de vídeo 2D
- Reproducción a cámara lenta
- Seguimiento automático de marcadores (300c)
- Integración en informes personalizables



NiNOX300c - incluye la elección de 1 lente

Para seguimiento de marcadores y análisis de vídeo de alta velocidad

GENERAL

- Tamaño: 2.13"x2.19"x1.96"
[54x74x70mm]
- Peso: 0.7lb.[325g]
- Sensor de imagen en color con poca luz
- Alimentado por USB 3.0
- Sincronización GPIO
- Material de la carcasa: aluminio anodizado
- Admite hasta 4 cámaras

LED INTEGRADO

- Luz blanca neutra a 4000 Kelvin
- Intensidad controlada por teclado hasta 350 lúmenes
- Optimizado para el seguimiento de marcadores

FPS	Resolución	
30	1920 x 1080	
60	1280 x 1080	
100	960 x 720	
250	640 x 480	
300	480 x 340	
Opción de lente	Campo de visión	
Tamaños	30FPS	300 FPS
3.5mm	76	21
12mm	27	7