

## *¡Toma el control de tu proyecto de animación!*

Nuestras soluciones en animación permiten la resolución en tiempo real de movimientos complejos de múltiples personajes, tanto humanos como animales, transmitidos directamente al motor de juego o software de animación de tu elección. Combina esto con nuestros trajes de captura de movimiento auto desarrollados, dispositivos de seguimiento activo para LBVR y una integración perfecta con herramientas de animación de terceros y herramientas de producción virtual.

Agrégle la plataforma de cámaras de captura de movimiento de mayor rendimiento en el mercado y sus capacidades resistentes a las inclemencias del tiempo, el sistema Qualisys siempre funcionará donde y cuando lo necesites.

Estableces el marco para tus proyectos, no el equipo.

### **TOMA EL CONTROL.**

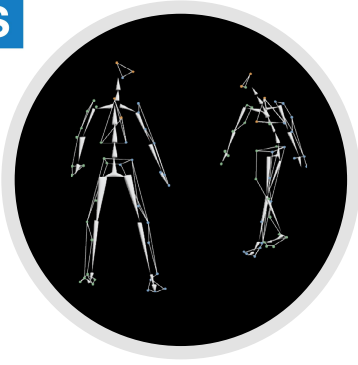
### CARACTERÍSTICAS

- Seguimiento de alta fidelidad de movimientos complejos
- Herramientas de etiquetado inteligente
- Resolución con un clic
- Tiempos de limpieza reducidos
- Cobertura de gran volumen
- Exportación FBX
- Anima a múltiples actores al mismo tiempo
- Hardware resistente a la intemperie
- Transmisión en tiempo real a software de terceros
- Integración de hardware externo
- Animación bajo el agua

**ADVANCED MEDICAL SYSTEMS S.L.**  
DISTRIBUCION DE EQUIPOS MEDICOS

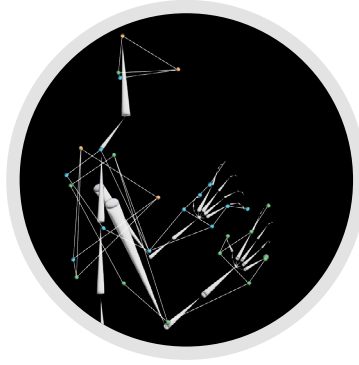
C/ Valencia 25, 1º-8. 28012. MADRID  
Telf./Fax: 914335248 - 667750954

Email: [aschatzmann@advancedmedicalsistemas.es](mailto:aschatzmann@advancedmedicalsistemas.es)  
Web: [www.advancedmedicalsistemas.es](http://www.advancedmedicalsistemas.es)



### Transmisión en Tiempo Real de Múltiples Actores

Crea y resuelve varios esqueletos al mismo tiempo, lo que permite la transmisión en tiempo real de varios actores a un software de animación o motor de juego elegido.



### Soluciones de Resolución de Dedos

QTM tiene soporte incorporado para la resolución de dedos, ya sea como una mano independiente o como parte de un esqueleto completo.



### Resuelve Esqueletos Personalizados con QTM

Crea definiciones de esqueleto personalizadas para resolver cualquier cosa que pueda representarse como una jerarquía de segmentos, como humanos o animales.

### CAPTURA DE MOVIMIENTO RESISTENTE A LA INTEMPERIE

Nuestros modelos de cámaras protegidas ofrecen características adicionales que resultan en un excelente seguimiento en entornos desafiantes. Ya sea al aire libre, bajo tierra, en climas cálidos o fríos, nuestro hardware ha demostrado resistencia.



### TRANSMISIÓN EN TIEMPO REAL

QTM realiza un seguimiento automático de los objetos en tiempo real, lo que permite la confirmación instantánea de la adquisición precisa de datos. Los datos capturados se pueden transmitir fácilmente en tiempo real desde QTM a software externo.

La Identificación Automática de Marcadores (AIM) utiliza un algoritmo avanzado para identificar marcadores y un modelo AIM puede ser entrenado mediante capturas consecutivas para trabajar con varios actores y transmitirse en tiempo real para animación instantánea.

### LICENCIA DE SITIO

El software con licencia única de la industria significa que puedes implementar QTM en tantas computadoras como desees, en el estudio e incluso en las computadoras portátiles de todos los miembros del equipo para su uso en el procesamiento posterior y la animación.

### CÓDIGO ABIERTO

La mayoría de los complementos con todas las funciones se lanzan como software de código abierto y están disponibles para su descarga en [www.github.com/qualisys](http://www.github.com/qualisys) o en el sitio web de Qualisys.

**ADVANCED MEDICAL SYSTEMS S.L.**  
DISTRIBUCION DE EQUIPOS MEDICOS

C/ Valencia 25, 1º-8. 28012. MADRID

Telf./Fax: 914335248 - 667750954

Email: [aschatzmann@advancedmedicalsistemas.es](mailto:aschatzmann@advancedmedicalsistemas.es)

Web: [www.advancedmedicalsistemas.es](http://www.advancedmedicalsistemas.es)



### QTM CONNECT PARA UNREAL

Agrega posiciones de marcadores 3D a los componentes de tu actor en Unreal Engine, o permite que la posición y orientación del cuerpo rígido los manipulen. La asignación de esqueletos a una malla la maneja el complemento LiveLink de Unreal Engine. QTM Connect for Unreal se basa en nuestro SDK de código abierto en C++ y está disponible en GitHub.



### QTM CONNECT PARA MOTIONBUILDER

El Dispositivo de Esqueleto Qualisys maneja la transmisión de transformaciones de segmentos de esqueleto (6DOF) desde QTM. Los datos del esqueleto se caracterizan automáticamente, lo que facilita la conexión de un esqueleto transmitido a un personaje riggeado.



### QTM CONNECT PARA UNITY

Animar personajes es sencillo con el mapeo automático entre los huesos humanos Mechanism de Unity y los segmentos de QTM. Simplemente agrega el script del esqueleto, establece el nombre del actor del esqueleto de QTM y presiona reproducir. Tanto el paquete de Unity como el SDK de C# están disponibles en GitHub.



### QTM CONNECT PARA MAYA

Recibe tus datos de captura de movimiento como articulaciones o localizadores y anima personajes u otros tipos de objetos. Dado que nuestra convención de nombres de articulaciones funciona perfectamente con HumanIK, la personalización es extremadamente rápida. QTM Connect for Maya es de código abierto para facilitar cualquier tipo de personalización y desarrollo futuro. Utiliza nuestro SDK de Python de código abierto.



### ICLONE MOTION LIVE

Reallusion utiliza el SDK de código abierto de Qualisys para integrar la transmisión en tiempo real de esqueletos desde Qualisys Track Manager. Los datos del esqueleto se caracterizan automáticamente para conectar directamente un esqueleto transmitido a cualquier avatar pre-riggeado y libre de regalías de iClone o Character Creator 3.

**ADVANCED MEDICAL SYSTEMS S.L.**  
DISTRIBUCION DE EQUIPOS MEDICOS

C/ Valencia 25, 1º-8. 28012. MADRID

Telf./Fax: 914335248 - 667750954

Email: [aschatzmann@advancedmedicalsistemas.es](mailto:aschatzmann@advancedmedicalsistemas.es)

Web: [www.advancedmedicalsistemas.es](http://www.advancedmedicalsistemas.es)

# Cámaras de Captura de Movimiento para Animación

## CÁMARAS ÓPTICAS PROPIETARIAS

### Miqus

La cámara Miqus es nuestra cámara de captura de movimiento más pequeña y refinada. Contiene todo lo que necesitas para tu próximo proyecto de captura de movimiento en un cuerpo de cámara pequeño y liviano.



- M1** 1 MP  
250 fps
- M3** 2 MP  
340 / 650 fps
- M5** 4 MP  
180 / 360 fps

### Arqus

La plataforma Arqus proporciona una resolución superior, tasas de cuadros maximizadas y cualquier cosa intermedia. Más importante aún, los algoritmos avanzados de detección de marcadores de Arqus proporcionan una precisión excepcional.



- A5** 5 MP  
700 / 1400 fps
- A9** 9 MP  
300 / 590 fps
- A12** 12 MP  
300 / 1040 fps
- A26** 26 MP  
150 / 290 fps

## CÁMARAS ESPECIALES



### Arqus Protegida

Para entornos desafiantes.



### Miqus Video

Cámara de video de referencia sincronizada.



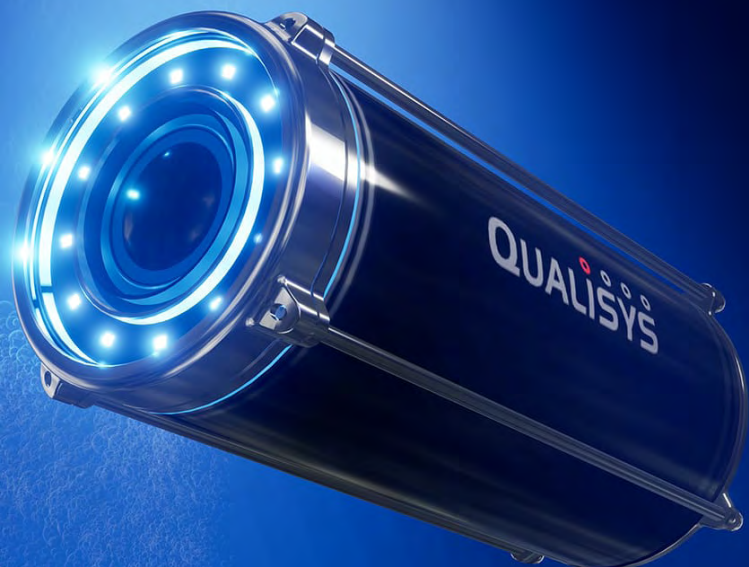
### Miqus Bajo el Agua

Captura de movimiento 3D debajo de la superficie.

## LA ÚNICA OPCIÓN BAJO EL AGUA

La animación de movimientos realistas bajo el agua es posible con la única tecnología de captura de movimiento óptica del mundo diseñada para realizar capturas submarinas. El sistema está probado a presión hasta una profundidad de 40 m y se puede sincronizar con hardware externo.

Para obtener toda la información técnica sobre nuestras cámaras, visita [qualisys.com/cameras](http://qualisys.com/cameras)



**ADVANCED MEDICAL SYSTEMS S.L.**  
DISTRIBUCION DE EQUIPOS MEDICOS

C/ Valencia 25, 1º-8. 28012. MADRID  
Telf./Fax: 914335248 - 667750954

Email: [aschatzmann@advancedmedicalsystems.es](mailto:aschatzmann@advancedmedicalsystems.es)  
Web: [www.advancedmedicalsystems.es](http://www.advancedmedicalsystems.es)