



Captura de movimiento resistente a la intemperie

Durante más de 30 años, Qualisys ha sido un proveedor líder de tecnología de captura de movimiento, ofreciendo soluciones de hardware confiables para cualquier entorno, ya sea en interiores o al aire libre.

Qualisys está a la vanguardia cuando se trata de proporcionar a ingenieros e investigadores sistemas de captura de movimiento que funcionan en entornos difíciles donde otros fallan, ya sea que el sistema se configure en un campo de césped durante el clima cálido del verano, en investigaciones deportivas en la nieve al aire libre, en una mina subterránea o en una grúa de contenedores en el puerto.

Todas las cámaras de Qualisys pueden llevarse al exterior y obtener buenos resultados de medición. Cuando hay condiciones extremas o se necesita una instalación permanente en exteriores, ofrecemos modelos con características adicionales que brindan un excelente seguimiento en esos entornos desafiantes.

CARACTERÍSTICAS

- Soporte para marcadores pasivos y activos
- Filtrado activo para capturas al aire libre
- Filtro solar¹
- Carcasa protegida IP67 (NEMA 6)¹
- Rango de temperatura extendido¹
- Cables de grado industrial¹
- Conexión en cadena (no se requiere interruptor)
- Montaje rápido en trípode¹

¹ Características y/o accesorios opcionales no disponibles en todos los modelos de cámaras.

ADVANCED MEDICAL SYSTEMS S.L.
DISTRIBUCION DE EQUIPOS MEDICOS

C/ Valencia 25, 1º-8. 28012. MADRID

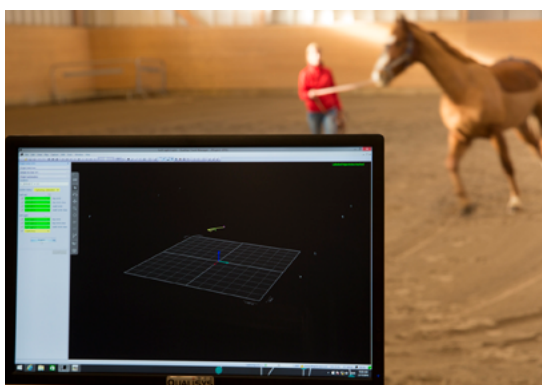
Tel./Fax: 914335248 - 667750954

Email: aschatzmann@advancedmedicalsistemas.es

Web: www.advancedmedicalsistemas.es



El calor y la luz solar extrema no detendrán las mediciones al aire libre en la [Universidad de Waikato](#) en Nueva Zelanda.



El polvo no representa una amenaza para las cámaras protegidas de Qualisys, como se experimentó en la [Universidad Sueca de Ciencias Agrícolas](#).



El [Centro Sueco de Investigación en Deportes de Invierno \(SWSRC\)](#) utiliza cámaras Qualisys durante capturas en frío y con nieve.

LUZ SOLAR

La luz ambiental intensa puede interferir significativamente con la medición a menos que tengas el equipo adecuado. Incluso si se puede evitar la luz solar directa, las reflexiones pueden ser un desafío. Las cámaras de Qualisys tienen dos características para abordar específicamente estos desafíos:

La primera es el filtrado activo, una característica de hardware en la que el fondo se elimina de la imagen antes de procesarse para la detección de marcadores, lo que permite separar los marcadores del entorno, incluso en condiciones muy brillantes. La segunda característica es un filtro solar hecho a medida disponible para una selección de cámaras, que bloquea eficazmente la luz ambiental intensa para evitar interferencias en las capturas.

AGUA Y POLVO

En el otro extremo del espectro meteorológico, la humedad y la lluvia también son un desafío para la captura de movimiento en exteriores. En muchos entornos industriales o espacios de captura que albergan animales y ganado, el polvo y la suciedad pueden causar problemas con el tiempo.

Qualisys proporciona cámaras con carcasas resistentes a la intemperie que ocultan completamente las cámaras para su funcionamiento completo. La carcasa con clasificación IP67 hace que las cámaras sean 100% a prueba de polvo y capaces de sumergirse en agua durante 30 minutos. Nuestro hardware va aún más lejos, como se observa en nuestros modelos submarinos, construidos en una carcasa con clasificación IP68 y probados a una profundidad de 40 metros para uso completo bajo el agua.

CALOR Y FRÍO

Algunas partes del mundo tienen un clima cálido, mientras que la nieve y el hielo son comunes en otras regiones. Los atletas se miden donde entrenan, lo que puede significar días húmedos y calurosos o condiciones frías y nevadas. Los usuarios industriales enfrentan temperaturas que van más allá de lo normal en otros lugares. Pero la temperatura de funcionamiento de la mayoría de las cámaras de captura de movimiento no se ha adaptado a esta realidad.

Qualisys ha empujado los límites de lo posible en la captura de movimiento con nuestra última plataforma de cámaras, la Arqus. La cámara ofrece modelos con un rango de temperatura extendido que va desde -15 °C hasta 45 °C (entre 5° y 113° Fahrenheit).

ADVANCED MEDICAL SYSTEMS S.L.
DISTRIBUCION DE EQUIPOS MEDICOS

C/ Valencia 25, 1º-8. 28012. MADRID

Tel./Fax: 914335248 - 667750954

Email: aschatzmann@advancedmedicalsistemas.es

Web: www.advancedmedicalsistemas.es

CABLES DE GRADO INDUSTRIAL

La captura de movimiento es una herramienta esencial en el desarrollo y prueba de vehículos y equipos en entornos difíciles. Esto significa que, además de las cámaras protegidas, el sistema debe tener cables duraderos diseñados para el entorno. Las cámaras protegidas incluyen conectores sellados de alta calidad y cables diseñados para resistir en entornos difíciles.

MENOS CABLEADO

Un esquema de conexión en cadena es un esquema de cableado en el que varios dispositivos se conectan en secuencia o en un anillo. Con la configuración de conexión en cadena de todas las cámaras de Qualisys, se necesitan hasta un 80% menos de cables en comparación con otros sistemas, lo que hace que los sistemas de Qualisys sean excepcionalmente portátiles.

MONTAJE RÁPIDO

Una nueva característica de las cámaras Arqus es la placa de liberación rápida integrada para montajes en trípode, lo que facilita desmontar las cámaras de un lugar y montarlas en el lugar que se necesita a continuación.

SEGURIDAD ADICIONAL

El bloqueo Kensington es estándar en las cámaras de Qualisys, lo que facilita la protección y seguridad de su equipo.



Conectores sellados de alta calidad



Liberación rápida con accesorio especial para trípode

La Arqus para todo tipo de clima

Las versiones protegidas de las cámaras Arqus tienen todo lo que necesita para entornos desafiantes. La carcasa de Arqus tiene una clasificación IP67 (NEMA 6), se suministra con filtros solares y ofrece rangos de temperatura extendidos de -15° a 45° Celsius (5° a 113° Fahrenheit). Las cámaras protegidas Arqus ofrecen una solución única para instalaciones permanentes en exteriores, algo tan exigente.



ADVANCED MEDICAL SYSTEMS S.L.
DISTRIBUCION DE EQUIPOS MEDICOS

C/ Valencia 25, 1º-8. 28012. MADRID
Telf./Fax: 914335248 - 667750954
Email: aschatzmann@advancedmedicalsistemas.es
Web: www.advancedmedicalsistemas.es



Filtro solar

Un filtro de paso de banda hecho a medida diseñado para cada cámara. Elimina más del 97% de la luz solar, con solo un 20% de reducción en la eficiencia del destello.



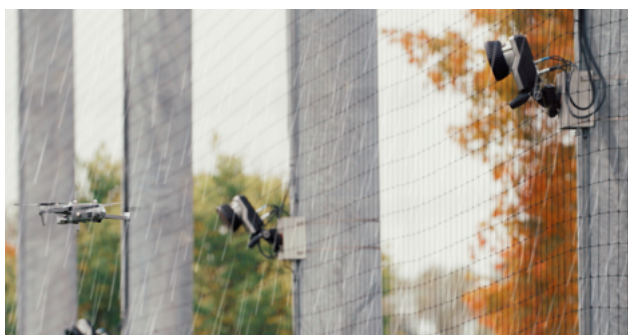
Filtrado activo

El filtrado activo es una operación de hardware en la cámara que mejora significativamente el rendimiento en los entornos de captura más brillantes.



Carcasa resistente a la intemperie

Los modelos Arqus incluyen variantes con clasificación IP67, que los protege del polvo y les permite resistir la inmersión en 1 metro de agua durante 30 minutos.



Seguimiento de drones en [M-Air](#) continúa, incluso durante un día lluvioso.

"Al combinar la carcasa resistente a la intemperie IP67 con el filtro solar, obtienes un sistema de captura de movimiento verdaderamente versátil para exteriores, que funciona para ti tanto si llueve como si hace sol."

Magnus Berlander
 CTO - Qualisys

GUÍA DE SELECCIÓN DE CÁMARAS PARA ENTORNOS EXIGENTES

CARACTERÍSTICAS	Miqus	Arqus Standard	Arqus Protected
Seguimiento activo	+	+	+
Filtrado activo	+	+	+
Conexión en cadena	+	+	+
Destello de alta potencia	-	+	+
Filtro solar	-	Add-on	+
Resistente al agua y al polvo de forma nativa	-	-	+
Rango de temperatura extendido	-	-	+
Conectores de grado industrial	-	-	+

No equipado con esta característica - Equipado con esta característica +

ADVANCED MEDICAL SYSTEMS S.L.
 DISTRIBUCION DE EQUIPOS MEDICOS
 C/ Valencia 25, 1º-8. 28012. MADRID
 Telf./Fax: 914335248 - 667750954
 Email: aschatzmann@advancedmedicalsistemas.es
 Web: www.advancedmedicalsistemas.es

Advanced Medical Systems SL informa de que pueden existir discrepancias entre las características expuestas en esta documentación y los productos distribuidos, debido a posibles cambios realizados por el fabricante sin previo aviso. La información expuesta en este documento sirve exclusivamente para la comercialización de los productos distribuidos por Advanced Medical Systems SL, y no debe ser utilizada con otra finalidad.